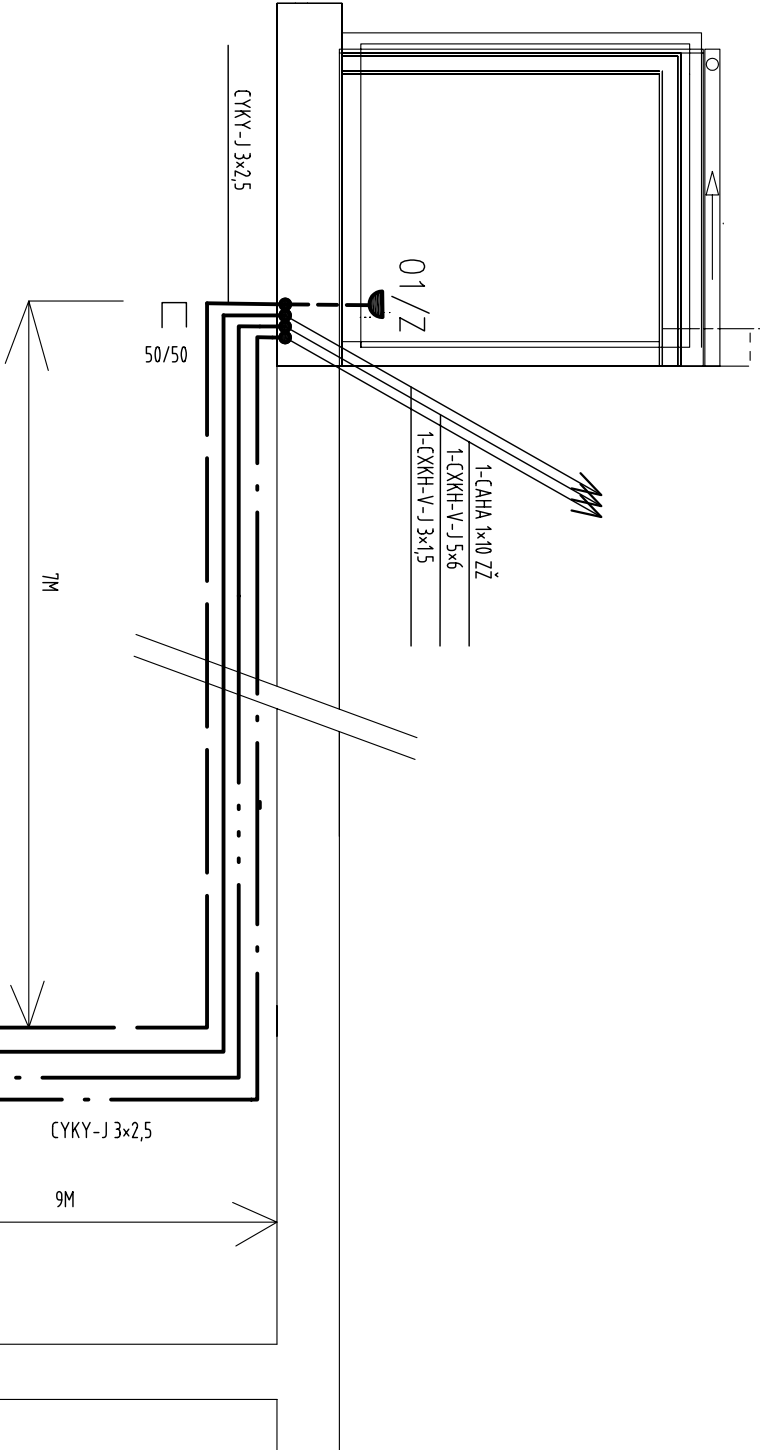
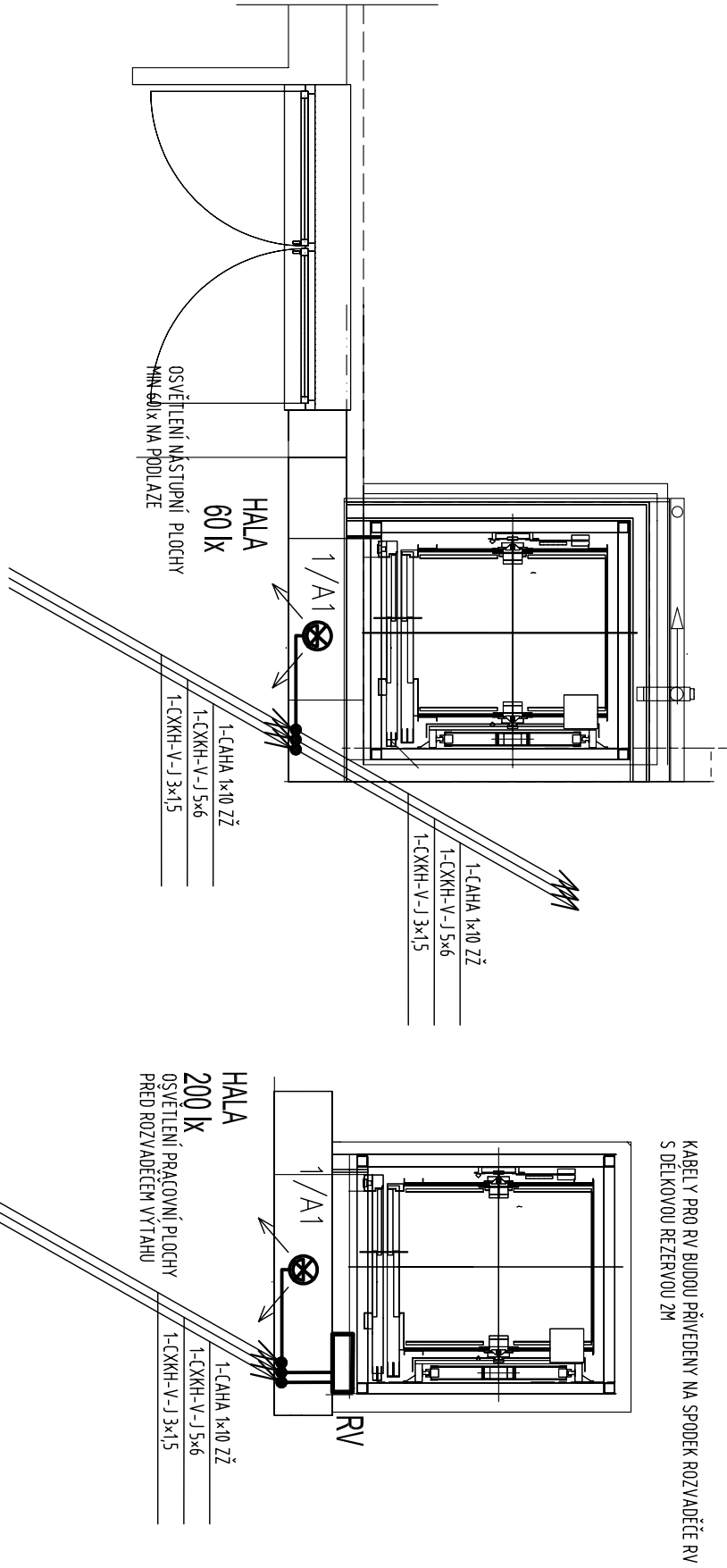


Půdorys ŠACHTY 1.PP



Půdorys 1.NP



P O Z N :

NEDILNOU SOUČÁSTÍ JE TECHNICKÁ ZPRÁVA A PŮDORYSY ELEKTRONSTALACE
VEŠKERÉ DETAILY BUDOU UPŘESNĚNÝ DODAVATELSKÝM PROJEKTEM STAVBY I

NAPĚŤOVÁ SOUSTAVA 3*230/400V, TN-C-S, 3+PE+N, 50Hz AC
OCHRANA PŘED ÚRAZEM ELEKTRICKÝM PROUDEM: AUTOMATICKÝM ODPOJENÍM
OD ZDROJE DLE ČSN 33-2000-4-41 – článek 412-413

STÁVAJÍCÍ ROZVADĚČ R-M7

DOPLNĚNÁ A UPRAVENÁ PŘÍSTROJOVÁ NÁPLŇ

- OSAZIT VÝVOD PRO VÝTAH Z JISTIČE PL725B, 400V
- OSAZIT NOVÝ JISTIČ S CHRÁNIČEM PFL7 10A/IN30mA PRO OSVĚTLENÍ NÁSTUPNÍ V 1. A 2.NP
- OSAZIT NOVÝ JISTIČ S CHRÁNIČEM PFL7 16A/IN30mA PRO ZÁSUVKY V ŠACHTĚ VÝTAHU V 1.PP

I N S T A L A C E :

OCHRANA PŘED ÚRAZEM ELEKTRICKÝM PROUDEM: AUTOMATICKÝM ODPOJENÍM
OD ZDROJE DLE ČSN 33-2000-4-41ed.3
NAPĚŤOVÁ SOUSTAVA 3*230/400V, TN-C-S, 3+PE+N, 50Hz AC

P O Z N :

NEDILNOU SOUČÁSTÍ JE TECHNICKÁ ZPRÁVA A PŮDORYSY ELEKTRONSTALACE
VEŠKERÉ DETAILY BUDOU UPŘESNĚNÝ DODAVATELSKÝM PROJEKTEM STAVBY I
ŽADNÉ ZMĚNY NEMOHOU BYT PROVEDENY BÉZ SOUHLASU INVESTORA !!!

I N S T A L A C E

VEŠKERÁ INSTALACE BUDE PROVEDENA NÁSLEDOVNĚ:

- 1. A 2.NP POD OMIŤKOU (s krytím min. 15mm)
- VEDENÍ V 1.PP A V ŠACHTĚ PEVNĚ A KAB. ŽLABU

L E G E N D A S V Ě T I D E L :

- ⊗ A1 – LED SVÍTLIDLO PŘISAZENÉ KRUHOVÉ, 27W/230V, IP40
↗ S POHYBOVÝM ČIDLEM

L E G E N D A P Ř Í S T R O J Ů :

- Z – ZÁSUVKA 16A/230V, IP44,

POLOHY ZÁSUVK A DAŠICH PŘÍSTROJŮ JSOU ZOBRAZENY V NÁRHU PROJEKTANTA
PRÁCE NA JEJICH OSAZENÍ KONZULTOVAT S TECHNOLOGEM VÝTAHU !!

Výpracoval/zodp. projektant:		Vedoucí projektant:		HIP:	
Bedřich Chmelaik		Ing. Roman Gajdoš		Ing. Roman Gajdoš G. PROJEKT	
Investor:		MĚSTSKÝ ÚŘAD BILINA, BŘEŽANSKÁ 50/4, 41801 BILINA			
Akce:		Datum			
ZÁKLADNÍ ŠKOLA SÍDLIŠTĚ ZA CHLUMEM 824		02/2025			
41801 BILINA		Účel			
PŘÍSTAVBA VÝTAHU		PPS			
B. Silnoproudá elektrotechnika		Č. zakázky			
Obsah výkresu:		C02/2025		Č. výkresu	
PŮDORYSY A SCHÉMA ZAPOJENÍ		Měřítko		1:50	
				B.2.	